


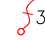


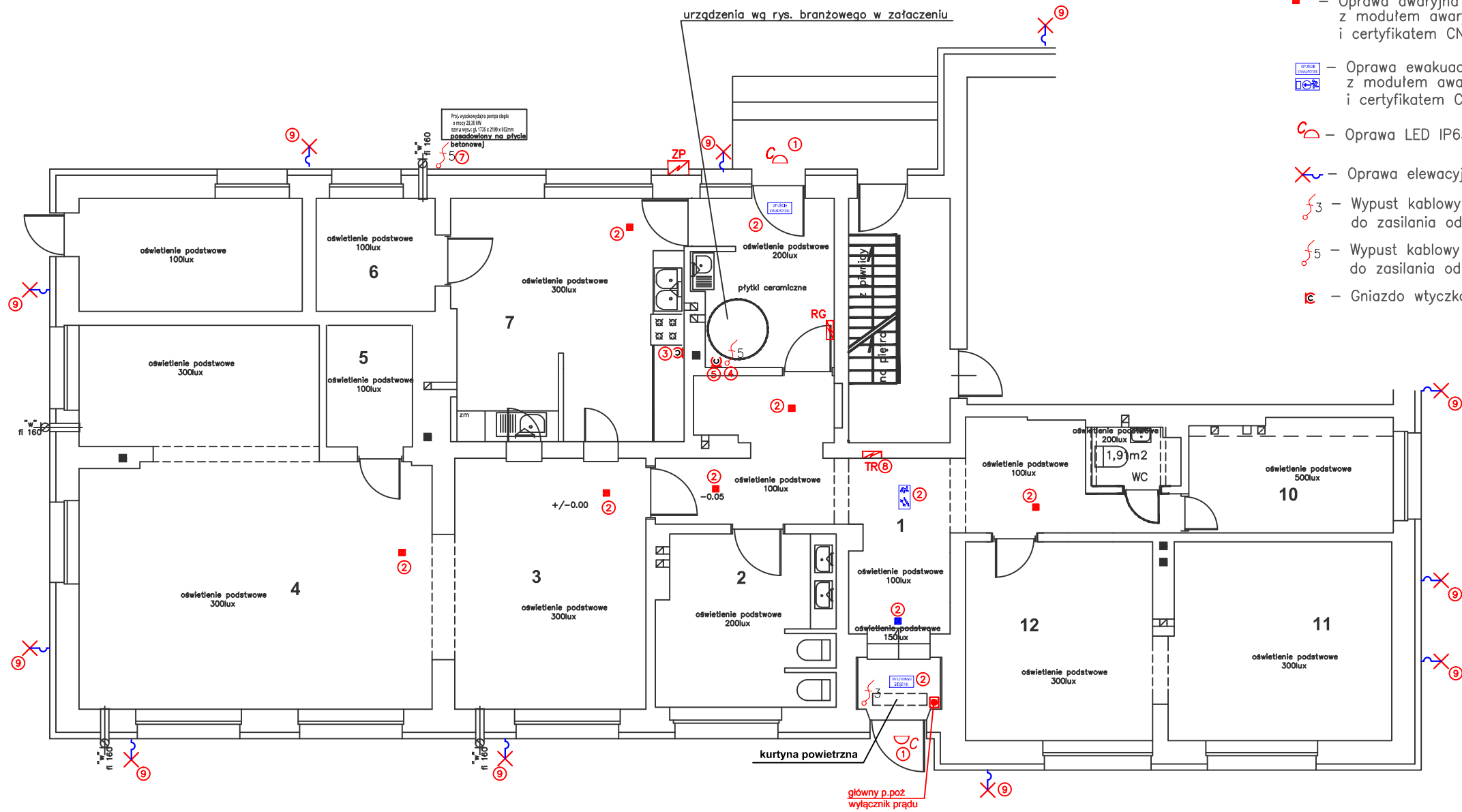


LEGENDA:

- - Oprawa awaryjna LVNO 1W z modulem awaryjnego zasilania1h i certyfikatem CNBOP
- - Oprawa awaryjna LVNC 1W z modulem awaryjnego zasilania1h i certyfikatem CNBOP
-  - Oprawa ewakuacyjna HELIOS LED z modulem awaryjnego zasilania1h i certyfikatem CNBOP
-  - Oprawa LED IP65 z czujką ruchu i zmierzchu
-  - Oprawa elewacyjna LED IP65
-  - Wypust kablowy 1-fazowy (3 przewodowy) do zasilania odbiornika inst. na stałe
-  - Wypust kablowy 3-fazowy (5 przewodowy) do zasilania odbiornika inst. na stałe
-  - Gniazdo wtyczkowe 1x16A+N+PE IP44 P/T



ZESTAWIENIE POWIERZCHNI

LP	NAZWA POMIESZCZENIA	POWIERZCHNIA (m²)	
		UŻYTKOWA	POSADZKI
1.	KORYTARZ / HALL	22,53	24,32
2.	ŁAZIENKA	10,33	10,33
3.	SALA 1	18,05	18,05
4.	SALA 2	43,64	45,63
5.	POM. POMOCNICZE	3,94	3,94
6.	SPIŻARNIA	5,05	5,05
7.	KUCHNIA	17,48	20,89
8.	OBIERALNIA WARZYW	7,04	8,60
9.	WC PERSONELU	1,91	1,91
10.	BIURO	8,54	8,54
11.	SALA	16,53	16,92
12.	SALA	14,01	14,01
SUMA:		169,05	178,28

SG PROFESSIONAL STUDIO		RZUT PRZYZIEMIA	
OBIEKT:		budynek przedszkola z częścią mieszkalną	
INWESTOR:		Gmina Bukowiec	
ADRES:		obręb Przysiersk dz. 305	
BRANŻA:		elektryczna	
PROJEKTANT:		inż. Aleksander Michalski upr. KI-II-7342-97/98	
ASYSTENT:		tech. bud.	